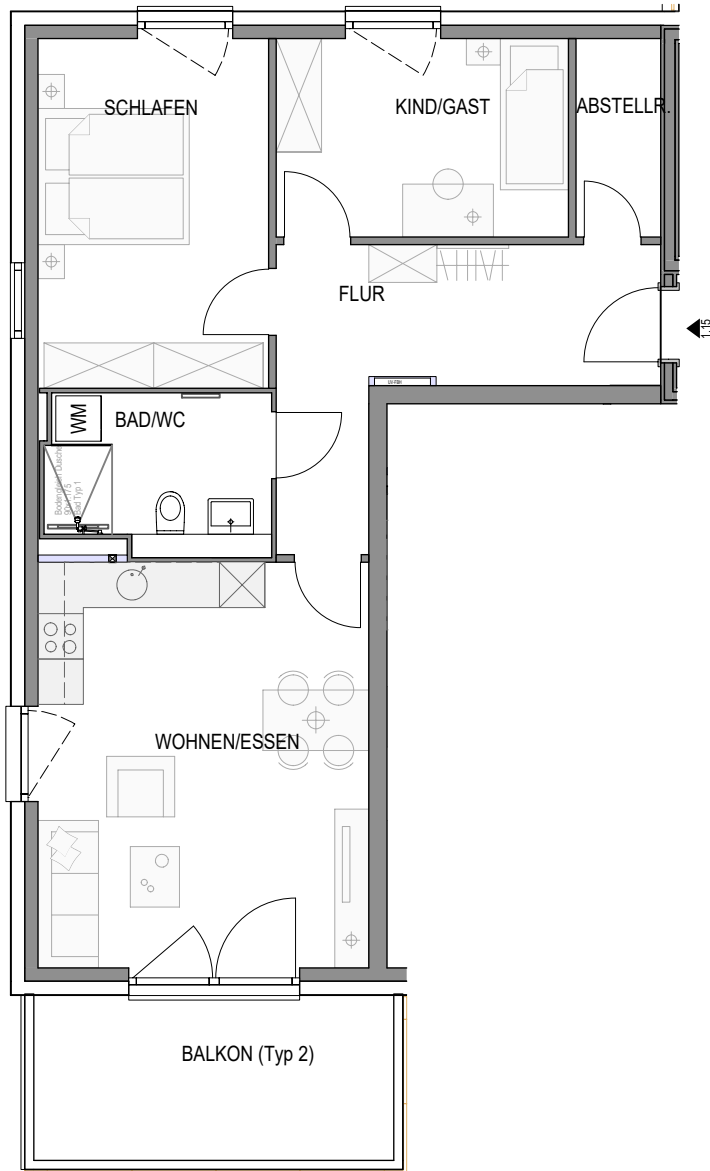


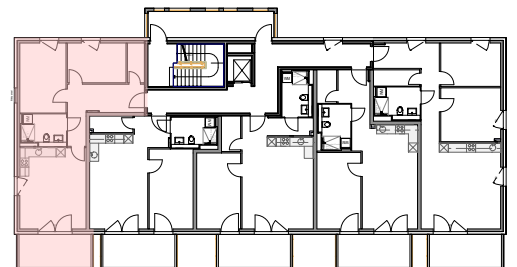
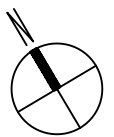
# HAUS 1- 3. OBERGESCHOSS

## 3 ZIMMER WOHNUNG - WHG. NR. 1.15



### WOHNFLÄCHE

FLUR	ca. 12,1 m <sup>2</sup>
ABSTELLRAUM	ca. 2,9 m <sup>2</sup>
KIND/GAST	ca. 10,3 m <sup>2</sup>
SCHLAFEN	ca. 14,2 m <sup>2</sup>
BAD/WC	ca. 6,1 m <sup>2</sup>
WOHNEN/ESSEN	ca. 23,9 m <sup>2</sup>
BALKON	ca. 5,8 m <sup>2</sup>
<hr/>	
	ca. 75,3 m <sup>2</sup>



**Hinweise:**

- Möblierung nur beispielhaft.
- Alle Maße sind Zirkawerte und beruhen auf einer rechnerischen Ermittlung.
- Die Maße können sich im Zuge der Bauausführung ändern!
- Die Angaben im Mietvertrag sind maßgeblich.

**Ten Brinke Bau GmbH & Co. KG**  
**Niederlassung Böblingen**

Charles-Lindbergh-Str. 7  
 71034 Böblingen  
 Deutschland  
 +49 7031 2090600  
 boeblingen@tenbrinke.com



Projekt  
 Neubau Mehrfamilienhäuser BA1

Paula-Straub-Str. 8-20  
 78048 Villingen-Schwenningen

Projektnummer	119049	Detail	
		Haus 1   3. OG   Wohnung Nr. 1.15	
Index	A	Maßstab	1:100
Gez.		Hinweis	
Datum	13.02.2023	Alle Angaben sind ca. Angaben!	