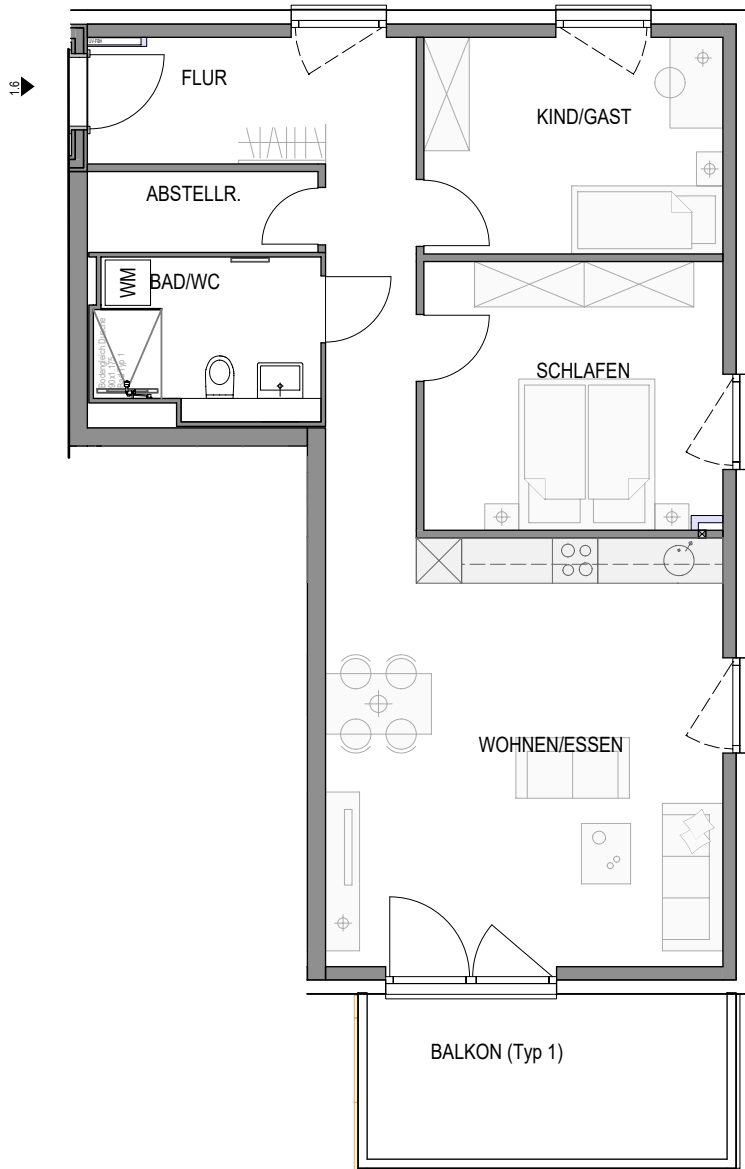


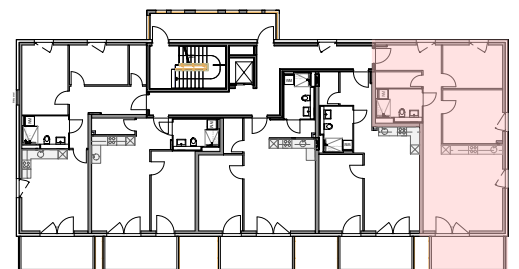
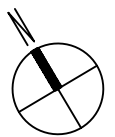
HAUS 1- 2. OBERGESCHOSS

3 ZIMMER WOHNUNG - WHG. NR. 1.6



WOHNFLÄCHE

FLUR	ca. 13,2 m ²
ABSTELLRAUM	ca. 3,2 m ²
KIND/GAST	ca. 11,5 m ²
SCHLAFEN	ca. 14,1 m ²
BAD/WC	ca. 6,1 m ²
WOHNEN/ESSEN	ca. 30,2 m ²
BALKON	ca. 5,8 m ²
<hr/>	
	ca. 84,1 m ²



Hinweise:

- Möblierung nur beispielhaft.
- Alle Maße sind Zirkawerte und beruhen auf einer rechnerischen Ermittlung.
- Die Maße können sich im Zuge der Bauausführung ändern!
- Die Angaben im Mietvertrag sind maßgeblich.

Ten Brinke Bau GmbH & Co. KG
Niederlassung Böblingen

Charles-Lindbergh-Str. 7
 71034 Böblingen
 Deutschland
 +49 7031 2090600
 boeblingen@tenbrinke.com



Projekt
Neubau Mehrfamilienhäuser BA1

Paula-Straub-Str. 8-20
 78048 Villingen-Schwenningen

Projektnummer	119049	Detail	
		Haus 1 2. OG Wohnung Nr. 1.6	
Index	A	Maßstab	1:100
Gez.		Status	
Datum	13.02.2023	Hinweis Alle Angaben sind ca. Angaben!	