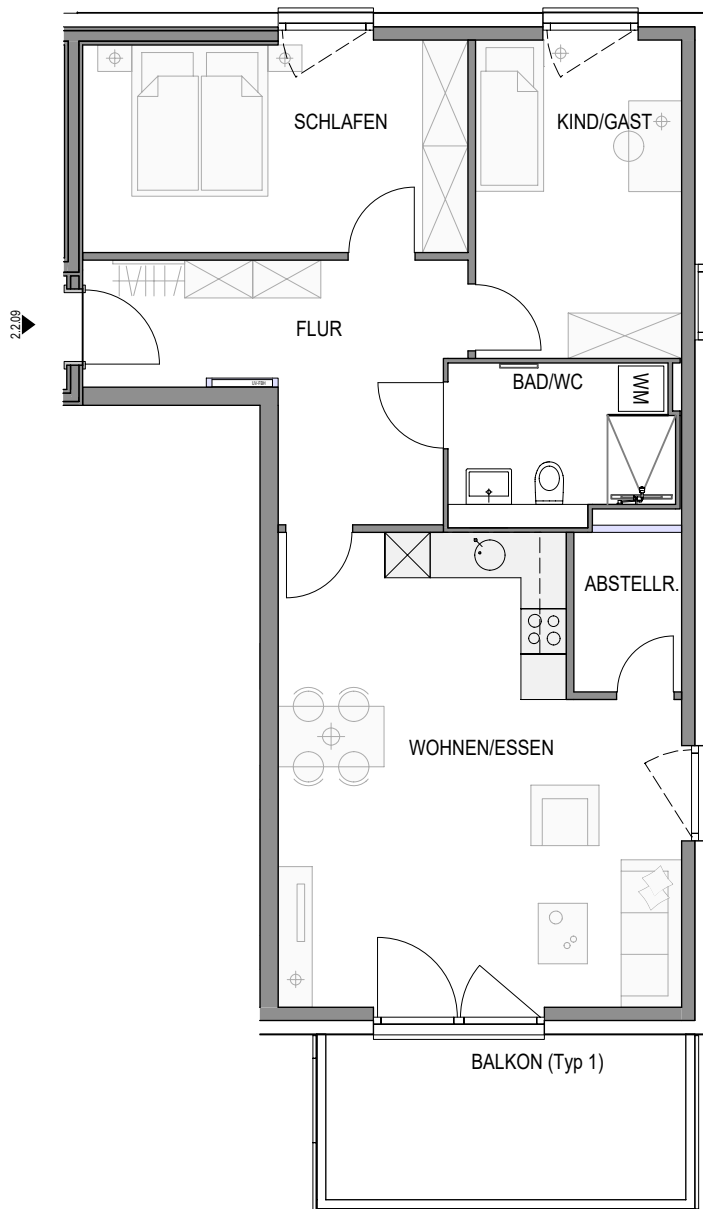
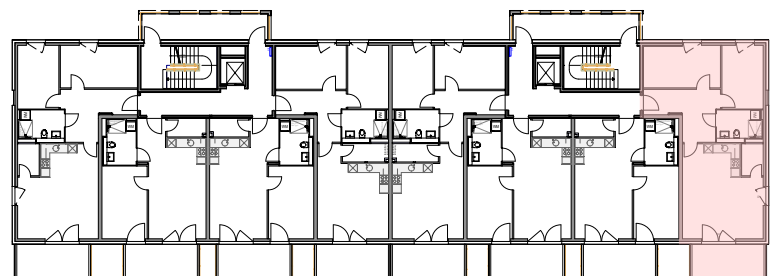


HAUS 2- 3. OBERGESCHOSS
3 ZIMMER WOHNUNG - WHG. NR. 2.2.09



WOHNFLÄCHE

FLUR	ca. 12,2 m ²
ABSTELLRAUM	ca. 3,0 m ²
KIND/GAST	ca. 11,6 m ²
SCHLAFEN	ca. 14,3 m ²
BAD/WC	ca. 6,1 m ²
WOHNEN/ESSEN	ca. 30,5 m ²
BALKON	ca. 5,8 m ²
<hr/>	
	ca. 83,5 m ²



- Hinweise:
- Möblierung nur beispielhaft.
 - Alle Maße sind Zirkawerte und beruhen auf einer rechnerischen Ermittlung.
 - Die Maße können sich im Zuge der Bauausführung ändern!
 - Die Angaben im Mietvertrag sind maßgeblich.

Ten Brinke Bau GmbH & Co. KG
Niederlassung Böblingen

Charles-Lindbergh-Str. 7
71034 Böblingen
Deutschland
+49 7031 2090600
boeblingen@tenbrinke.com



Projektnummer 119049
Projekt
Neubau Mehrfamilienhäuser BA1
Paula-Straub-Str. 8-20
78048 Villingen-Schwenningen

Detail		
Haus 2 3. OG Wohnung Nr. 2.2.09		
Index B	Maßstab 1:100	Status
Gez.	Hinweis	
Datum 22.02.2023	Alle Angaben sind ca. Angaben!	

© Ten Brinke