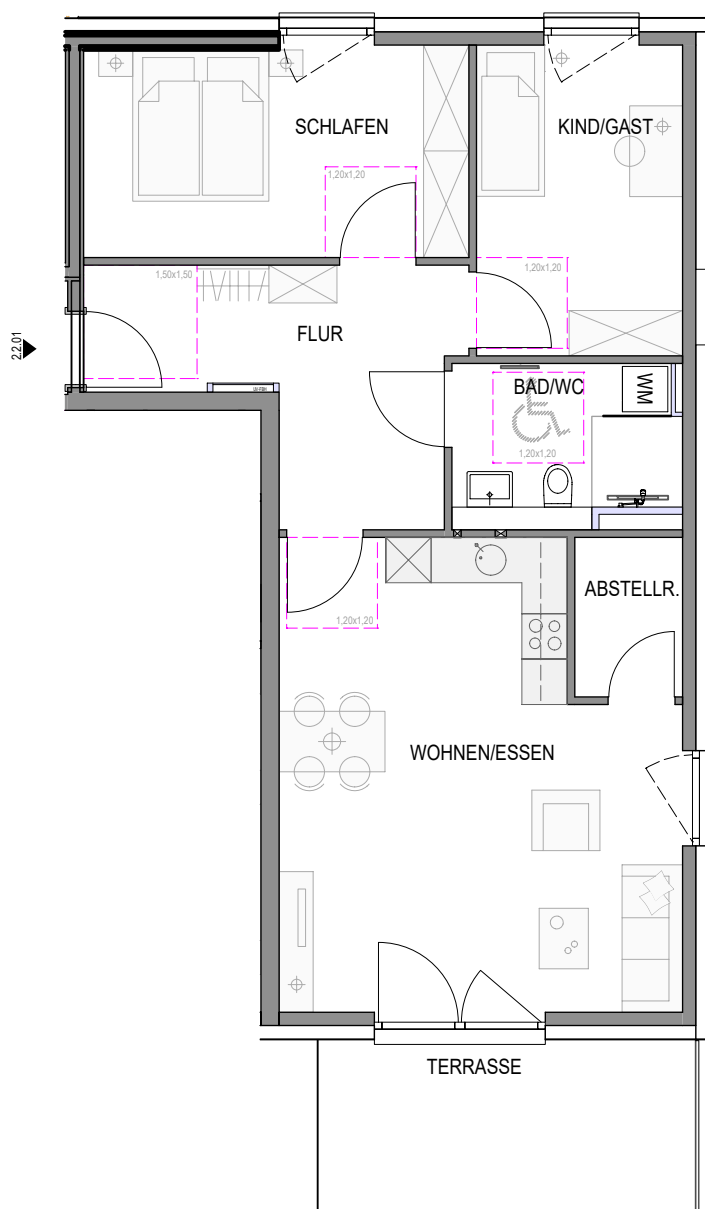


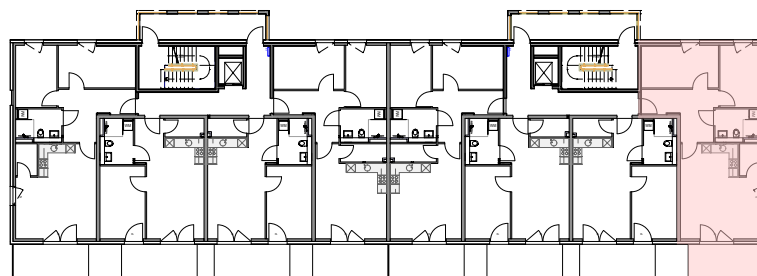
HAUS 2- 1. OBERGESCHOSS

3 ZIMMER WOHNUNG - WHG. NR. 2.2.01



WOHNFLÄCHE

FLUR	ca. 12,2 m ²
ABSTELLRAUM	ca. 3,0 m ²
KIND/GAST	ca. 11,3 m ²
SCHLAFEN	ca. 14,3 m ²
BAD/WC	ca. 6,1 m ²
WOHNEN/ESSEN	ca. 30,6 m ²
TERRASSE	ca. 5,8 m ²
<hr/>	
	ca. 83,3 m ²



- Hinweise:
- Möblierung nur beispielhaft.
 - Alle Maße sind Zirkawerte und beruhen auf einer rechnerischen Ermittlung.
 - Die Maße können sich im Zuge der Bauausführung ändern!
 - Die Angaben im Mietvertrag sind maßgeblich.

Ten Brinke Bau GmbH & Co. KG
Niederlassung Böblingen

Charles-Lindbergh-Str. 7
 71034 Böblingen
 Deutschland
 +49 7031 2090600
 boeblingen@tenbrinke.com



Projektnummer 119049

Projekt
 Neubau Mehrfamilienhäuser BA1

Paula-Straub-Str. 8-20
 78048 Villingen-Schwenningen

Detail

Haus 2 | 1. OG | Wohnung Nr. 2.2.01

Index B

Maßstab 1:100

Status

Gez.

Hinweis

Datum 22.02.2023

Alle Angaben sind ca. Angaben!