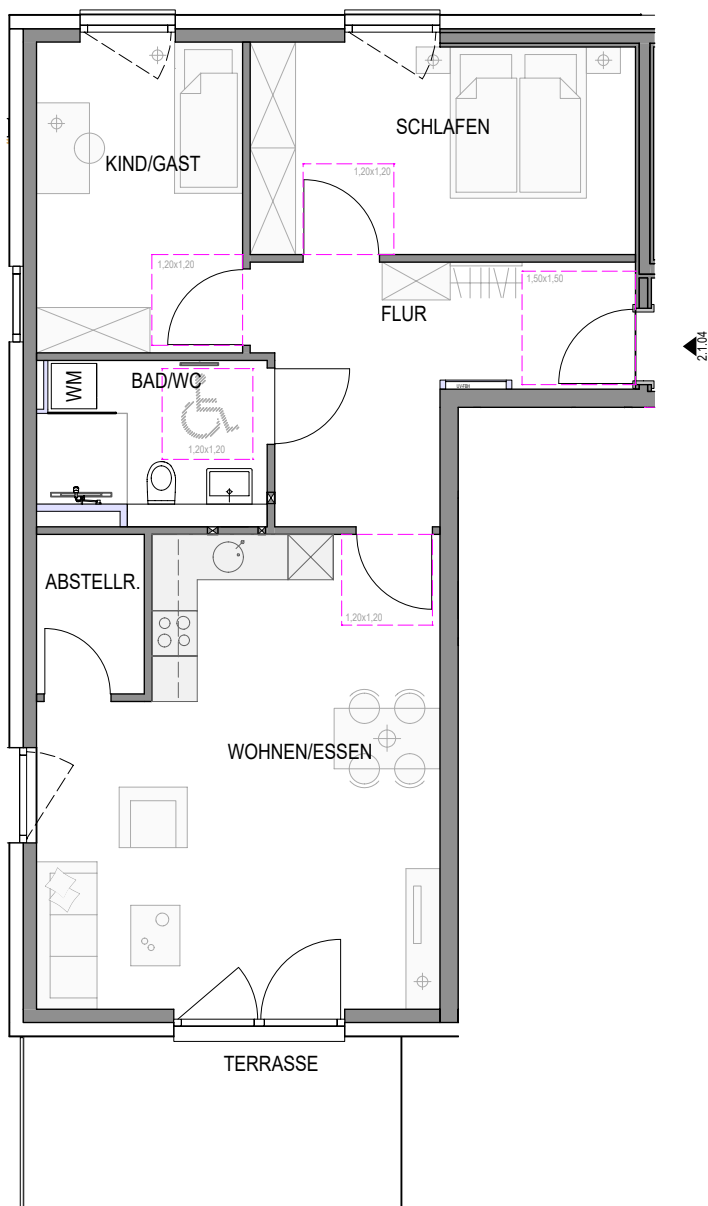


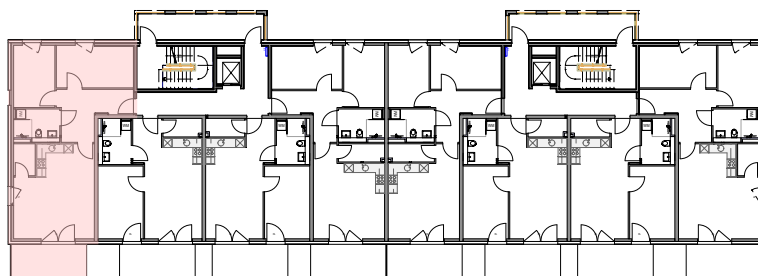
# HAUS 2- 1. OBERGESCHOSS

## 3 ZIMMER WOHNUNG - WHG. NR. 2.1.04



### WOHNFLÄCHE

FLUR	ca. 12,2 m <sup>2</sup>
ABSTELLRAUM	ca. 3,0 m <sup>2</sup>
KIND/GAST	ca. 11,3 m <sup>2</sup>
SCHLAFEN	ca. 14,3 m <sup>2</sup>
BAD/WC	ca. 6,1 m <sup>2</sup>
WOHNEN/ESSEN	ca. 30,3 m <sup>2</sup>
TERRASSE	ca. 5,8 m <sup>2</sup>
<hr/>	
	ca. 83,0 m <sup>2</sup>



- Hinweise:
- Möblierung nur beispielhaft.
  - Alle Maße sind Zirkawerte und beruhen auf einer rechnerischen Ermittlung.
  - Die Maße können sich im Zuge der Bauausführung ändern!
  - Die Angaben im Mietvertrag sind maßgeblich.

**Ten Brinke Bau GmbH & Co. KG**  
**Niederlassung Böblingen**

Charles-Lindbergh-Str. 7  
 71034 Böblingen  
 Deutschland  
 +49 7031 2090600  
 boeblingen@tenbrinke.com



Projektnummer 119049

Projekt  
 Neubau Mehrfamilienhäuser BA1

Paula-Straub-Str. 8-20  
 78048 Villingen-Schwenningen

Detail  
 Haus 2 | 1. OG | Wohnung Nr. 2.1.04

Index B	Maßstab 1:100	Status
Gez.	Hinweis	
Datum 22.02.2023	Alle Angaben sind ca. Angaben!	

© Ten Brinke